



RECOLTE D'AILES SAISON 2014-2015

L'ANCGE et ses partenaires (FNC et l'ISNEA), vous remercient pour votre participation à la récolte d'ailes 2014-2015.

En attendant les dernières lectures d'ailes en cours provenant de la Baie de Seine, vous trouverez ci-dessous quelques graphiques pour vous donner une idée de la taille de l'échantillon et de la participation départementale pour la saison 2014-2015.

Une synthèse nationale sera réalisée en fin d'année par l'ISNEA et l'ANCGE.
Les trois partenaires vous la feront parvenir dès sa finalisation.

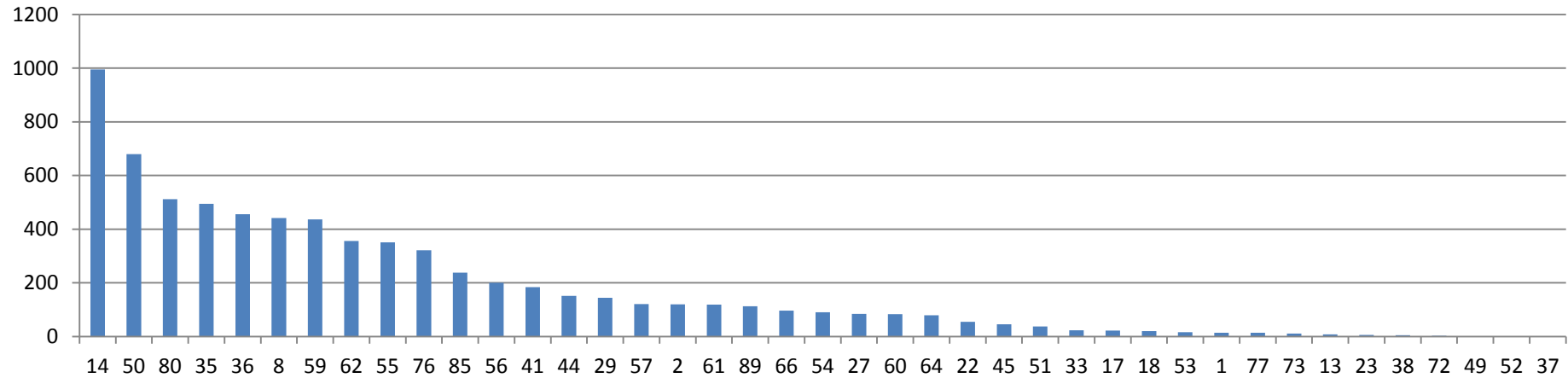
Nous espérons pouvoir vous compter parmi les récolteurs de la saison 2015-2016.
Plus d'information sur le site ANCGE: <http://www.ancge.fr>
Mail : etudes@ancge.asso.fr

La récolte d'ailes en vidéo : https://www.youtube.com/watch?v=VXzT_mQwn6o

Olivier BERTHOLD
Responsable Récolte d'ailes ANCGE

Ailes récoltées par Département

Base 08/2015



Récolte d'ailes 2014-2015

Base 08/2015

